

### 产品概述

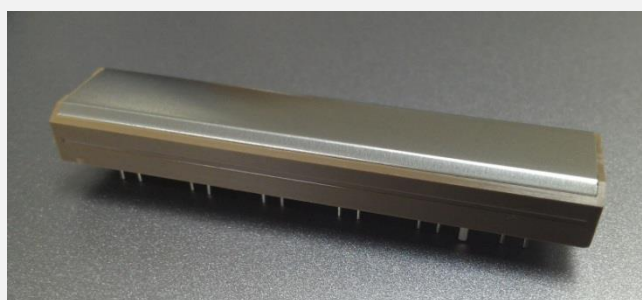
TMR6206L 是一款 6 通道高一一致性、高灵敏度、高信噪比磁性识别传感器，用于检测纸币、银行、证券等含磁性防伪信息票据；TMR6206L 磁性识别传感器由高一一致性磁钢、TMR 磁敏传感器芯片、高机械强度工程塑料基座和硬质无磁性不锈钢盖板组成。

### 产品特性

- 高信噪比版本
- 通道间灵敏度一致
- 输出电压与扫描速度无关
- 差分输出，高共模抑制比
- 高机械强度外壳，保证长时间重负荷应用
- 10mm x 6ch 检测宽度，无检测盲区

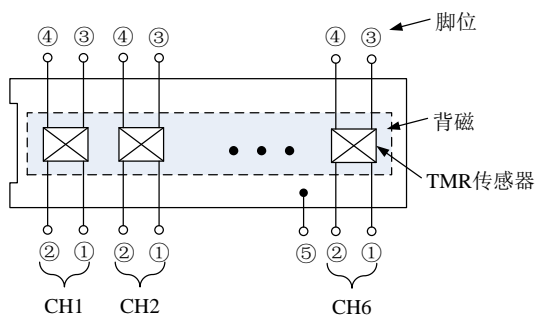
### 典型应用

- 点验钞机
- 清分设备
- ATM
- 自动售货机读钞、验钞模组



TMR6206L

### 功能框图与引脚定义



功能框图（顶视图）

脚位	符号	描述
1	V+	差分信号正输出
2	V <sub>CC</sub>	电源
3	V-	差分信号负输出
4	GND	地
5	Shell GND	外壳地

## 极限参数

参数	符号	最大额定值	单位
最大工作电压	V <sub>CC</sub>	5.5	V
使用温度	T <sub>A</sub>	-20 ~ 65	°C
存储温度	T <sub>stg</sub>	-30 ~ 85	°C
工作湿度	HMD	10 ~ 90 (无凝结)	%RH
ESD 性能(HBM)	V <sub>HBM</sub>	2000	V

## 性能参数(V<sub>CC</sub>=5V, T<sub>A</sub>=25°C)

参数	符号	条件	最小值	典型值	最大值	单位
灵敏度	S <sup>(1)</sup>			TBD		V <sub>PP</sub>
阻值	R	无外部磁场	0.5		3.0	kOhm
输出偏置电压	V <sub>OS</sub>		-75		75	mV/V
噪声	V <sub>N</sub> <sup>(2)</sup>			50		μV <sub>PP</sub>
表面磁场强度	B	感应面 (S 极)		800		G
通道间一致性	ΔS	(S <sub>MAX</sub> - S <sub>MIN</sub> ) / S <sub>MEAN</sub>	0		0.67	V/V
通道数	C			6		
单通道检测宽度	W			10		mm
分辨率	T			0.475		mm

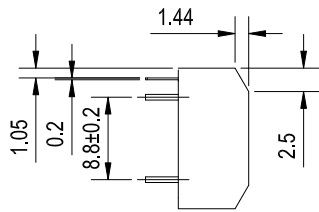
### 备注:

- (1) 依据多维科技灵敏度测试。
- (2) 放大器增益 10000V/V@1kHz, 测量输出最大峰峰值电压 V<sub>PP</sub>, 则噪声 V<sub>N</sub> = V<sub>PP</sub> / 10000。

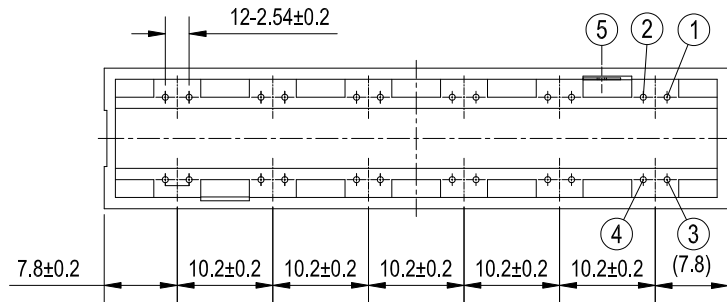
## 使用注意事项

- 传感器内置有永磁铁, 会导致磁性存储介质损坏, 如磁带, 软盘, 银行卡, 硬盘, 需与这些物体保持距离。
- 避免产品在脏污环境中吸附到铁磁等碎屑。
- 避免产品受磁场相互吸引而撞击, 否则会导致功能异常或损坏。
- 禁止将传感器放置于装有医用电子设备的人员附近, 可能会导致医用电子设备工作异常带来危险。
- 磁性部件在某些交通运输规定中会受到限制。
- 为避免传感器金属表面磨损和卡砂, 需要将传感器表面与对应面比如滚轮之间的间隙固定在约 0.1mm, 以减小传感器金属表面的压力。
- 避免在传感器引脚上施加过大压力, 请在焊接引脚时将传感器的底座与 PCB 板紧密贴合。  
手动焊接操作时, 焊接温度需要在 350±10°C 小于 3 秒钟, 或者 260±5°C 小于 10 秒钟。

# 外形尺寸图

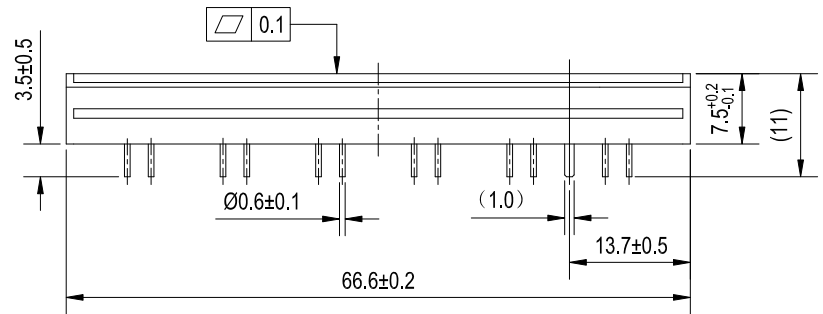


侧视图

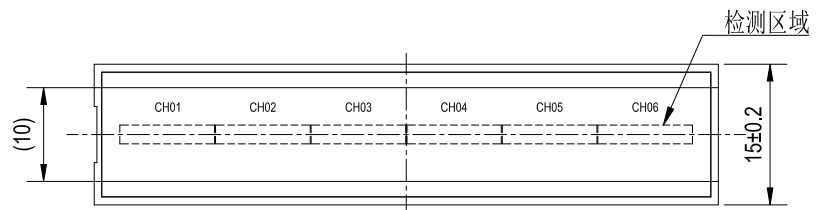


底视图

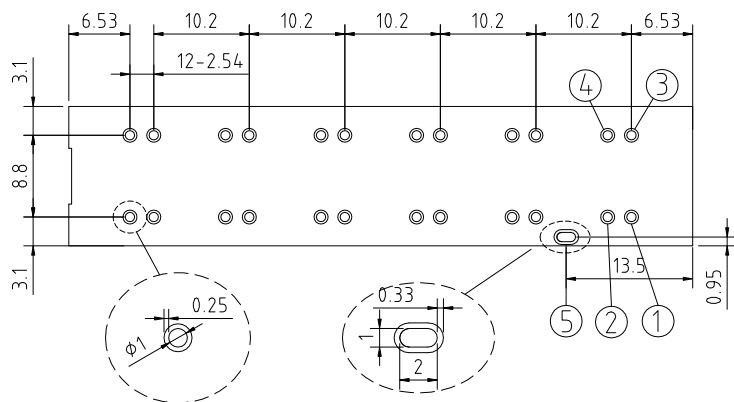
壳体：塑料  
 盖板：不锈钢，厚度：0.2mm  
 未注公差：±0.3  
 单位:mm



正视图

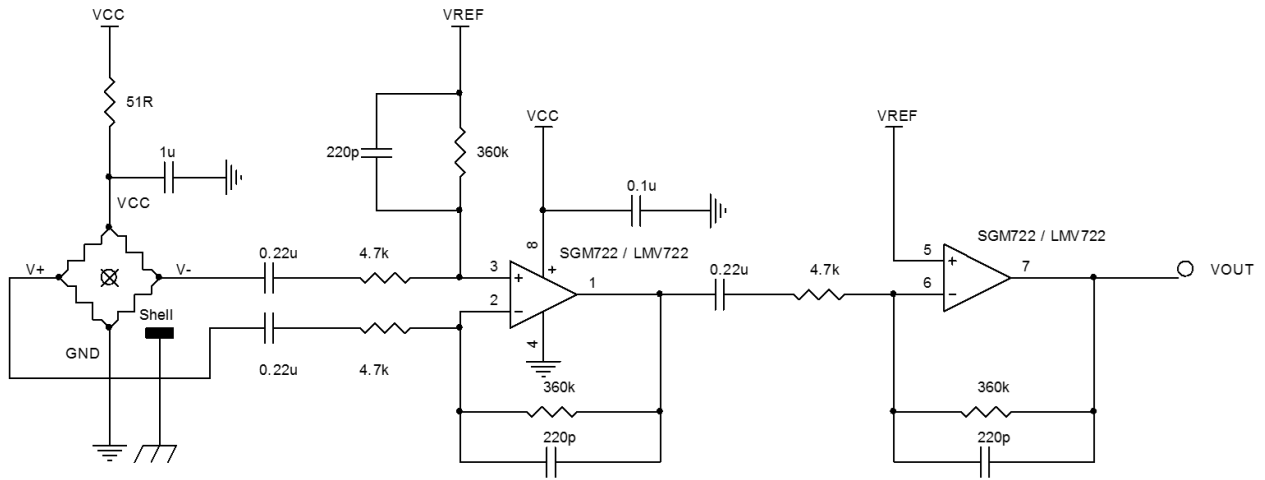


顶视图



推荐焊盘尺寸

### 推荐应用电路



**备注:**

外壳接地需要连接到屏蔽地。



江苏多维科技有限公司

地址：江苏省张家港市保税区广东路7号

邮编：215634

网址：www.dowaytech.com

电子邮件：info@dowaytech.com

多维科技承诺本说明书所提供的信息是准确和可靠的，所公开的技术未触犯其他公司的专利且具有自主知识产权。多维科技具有保留为提高产品质量，可靠性和功能以更改产品规格的权力。多维科技对任何超出产品应用范围而造成的后果不承担法律责任。

“多维科技”和“多维科技 感知未来”是江苏多维科技有限公司的合法注册商标。